

**Koffie systemen**  
**Koffiezetapparaat met koffiemolen,**  
**dubbele bonencontainer, 1 filterhouder,**  
**voor 1 airpot**

ARTIKEL \_\_\_\_\_

MODEL \_\_\_\_\_

NAAM \_\_\_\_\_

SIS \_\_\_\_\_

AIA \_\_\_\_\_



600692 (EGNB20H)

KOFFIEZETAPPARAAT MET  
KOFFIEMOLEN, dubbele  
bonencontainer, 1  
filterhouder, heetwater  
tappunt, 230V-50hz-1N

\* Elektra kabel met CE-Schuko stekker

\* Levering is met 1 roestvrijstalen filterhouder, zonder airpots

## Omschrijving

### Product Nr.

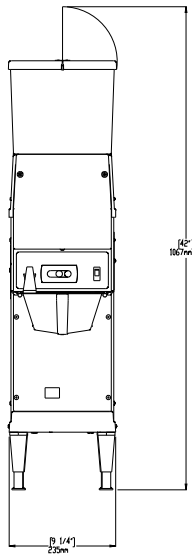
- \* Koffiezetapparaat met 1 filterhouder voor 2,2 liter airpot
- \* Ingebouwde koffiemolen met twee transparant kunststof containers, elk voor 3 kg koffiebonen
- \* Roestvrijstalen uitvoering, tiptoetsen en digitaal display
- \* PrecisionBrew™ elektronische regeling houdt een gelijkmatige temperatuur (+/- 0,5 °C) gedurende het gehele koffiezet proces
- \* Het koffiezet proces begint alleen bij de juiste water temperatuur
- \* Mogelijkheid voor gepulseerd koffiezetten, het aantal pulsen is instelbaar, dit geeft een tot 20% betere oplossing van de koffie
- \* Mogelijkheid voor alleen malen, alleen koffiezetten of malen en koffiezetten in één cyclus
- \* Cyclus teller, het aantal zet processen wordt geteld
- \* De instellingen kunnen geblokkeerd worden om onbedoeld wijzigen te voorkomen
- \* Energie sparende stand-by stand
- \* Heetwater tappunt
- \* Water aansluiting
- \* Geplaatst op stelpoten

### Goedkeuring

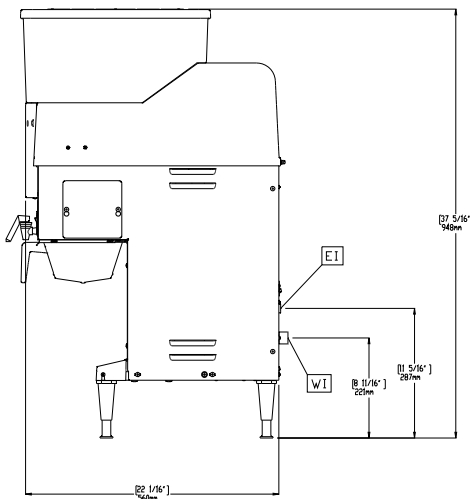
## Uitvoering

- De koffiezet hoeveelheid kan ingesteld worden op de "leren" modus om uitproberen met fouten te voorkomen.
- PrecisionBrew™ elektronische regeling: de zettemperatuur blijft gedurende het gehele zetproces constant met een maximale variatie van +/- 0,5°C.
- Gepulseerd zetten met voor-bevochtiging, dit geeft een tot 20% betere oplossing van de koffie.
- De Lage Temperatuur/Niet Zetten instelling zorgt ervoor dat het zetproces alleen begint als het water de optimale zettemperatuur heeft bereikt.
- De programmeerblokkering maakt dat de programma-instellingen vergrendeld worden om onbedoelde wijzigingen te voorkomen.
- De Energie Spaarstand/Oude Koffie instelling zorgt ervoor dat de warmplaten geprogrammeerd kunnen worden met automatische afslag tot 240 minuten na het laatste zetproces.
- Het ruimte besparende ontwerp voorkomt de noodzaak van twee apparaten, een koffiezetapparaat en een koffiemolen.
- De verbruik teller voor de koffiebonen registreert de hoeveelheid koffiebonen die gebruikt is.
- De maal tijd voor een halve of een hele hoeveelheid kan ingesteld worden op het front van het koffiezetapparaat.
- Grind'n Brew™ systeem met dubbele bonencontainer en 3 mogelijkheden: alleen malen; alleen zetten; malen en zetten in één cyclus, halve of hele hoeveelheid. Met digitale regeling door de PrecisionBrew™ technologie.

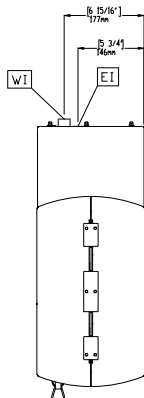
Front aanzicht



Zij aanzicht



Boven aanzicht


**Elektra**
**Voltage**

600692 (EGNB20H) 230 V/1N ph/50 Hz

**Elektrisch max. vermogen**

2.7 kW

**Stekker type**

CE-SCHUKO

**Water**
**Water aansluiting**

3/4"

**Algemene gegevens**
**Externe afmetingen, lengte** 241 mm

**Externe afmetingen, breedte** 616 mm

**Externe afmetingen, hoogte** 940 mm

**Gewicht, netto** 38 kg

**Capaciteit bonencontainer** 2x 3 kg

**Optionele accessoires**

- 6 AIRPOTS 2,2 L, GLAZEN BINNENPOT, PNC 870007   
 3 kleurlabels: bruin, oranje, groen  
 (standaard koffie, decafé, thee)
- AIRPOT 2,2 L, GLAZEN BINNENPOT, 3 PNC 870008   
 kleurlabels: bruin, oranje, groen  
 (standaard koffie, decafé, thee)
- 6 AIRPOTS 2,2 L, ROESTVRIJSTALEN PNC 870009   
 BINNENPOT, 3 kleurlabels: bruin,  
 oranje, groen (standaard koffie,  
 decafé, thee)